

**READY4SmartWorking**  
**P4I**

SCOPRI SE LA TUA AZIENDA È PRONTA PER LO SMART WORKING  
 OTTIENI INDICAZIONI PERSONALIZZATE PER SUPPORTARE LA TUA AZIENDA NEL SUO PERCORSO VERSO LO SMART WORKING  
 CLICCA QUI



**MOBILE4INNOVATION** ▶

**COR.COM** ▶

cerca nel sito 🔍 Accedi ▾



White Paper    Eventi    Video



# DIGITAL4 EXECUTIVE



HOME
Executive
Trade
PMI
Professional
HR
Procurement
Marketing
SupplyChain
Finance
Cloud
B2B
IoT
Security
Data Center
Industry

**ICTBenchmark**
CONFRONTA LA TUA AZIENDA SUGLI INDICATORI DEL DIGITALE


HOME » Executive » [Approfondimenti](#) » Tatiana Rizzante, CEO di Reply: «La nuova creatività è data driven»

◀ 49    ◀ 11    ◀ 2        

STRATEGIE DIGITALI

## Tatiana Rizzante, CEO di Reply: «La nuova creatività è data driven»

*A margine dell'evento milanese Xchange 2016, che ha riunito a Milano partner e clienti, la CEO, insieme con il CTO Filippo Rizzante, ha delineato i nuovi filoni di innovazione del System Integrator: digital experience, additive manufacturing, stampa tridimensionale, realtà aumentata e virtuale, blockchain. Attesa per il 2016 una crescita del fatturato del 10%, con un peso crescente dei mercati esteri*

di [Annalisa Casali](#)

18 Luglio 2016



Tatiana Rizzante CEO di Reply

Un fatturato 2015 di 705,6 milioni di euro, con buone prospettive di crescita (oltre il 10% quella stimata) per quest'anno, visto che il primo trimestre si è chiuso con un consuntivo di 186,3 milioni di euro.

Un mix di **competenze** unico, che comprende la padronanza di tecnologie e architetture IT e la creatività legata alla **digital experience multimediale**. Il tutto condito da un'expertise manageriale fortemente verticalizzata, focalizzata in particolare sui settori **automotive, manufacturing, retail,**

**banche, energia telco & media, assicurazioni e sanità.** Una presenza ormai, a tutti gli effetti, globale, grazie ai presidi diretti in Benelux e Francia, Brasile, Regno Unito, Germania, Bielorussia, Polonia, Romania, Stati Uniti e Cina.

Questo l'identikit di Reply, system integrator fondato a Torino nel '97 da Mario Rizzante e oggi realtà multinazionale con quasi **5mila addetti** «*ma di fatto un'azienda familiare* - puntualizza **Tatiana Rizzante, Chief Executive Officer** e figlia del fondatore Mario -. *L'agilità e la cura per il cliente tipica delle aziende familiari, in Reply si sposano con la ricerca continua di nuove dimensioni di innovazione digitale*», dice la CEO, nel corso di una conferenza stampa a margine della convention **Xchange 2016**, che vede riuniti partner e clienti di Reply a Milano.

Accelerare l'approccio data driven con le giuste

**READY4SmartWorking**  
**P4I**

SCOPRI SE LA TUA AZIENDA È PRONTA PER LO SMART WORKING  
 CLICCA QUI

 **NEWSLETTER**

**Partner Resource Center**

 **Top Selection by Digital4**  
 La migliore informazione vi aiuterà a scegliere l'innovazione »

 **Sponsored by Hewlett Packard Enterprise**  
 ICT in evoluzione: servono servizi di classe enterprise »

 **Sponsored by Wolters Kluwer**  
 Diagnosi e cure più efficaci grazie al Clinical Decision Support Mobile »

### Prossimi eventi

21 LUGLIO - WEBINAR

### I vantaggi di un sistema di Business Intelligence Self-Service per tutti

Con la partecipazione di: Carlo Vercellis, Responsabile Scientifico dell'Osservatorio Big Data Analytics & Business Intelligence, Politecnico di Milano

[tutti gli eventi](#)

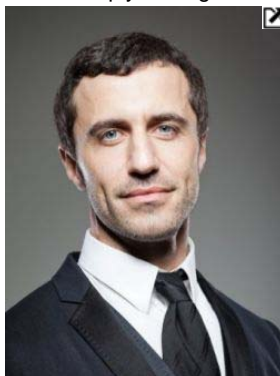
## competenze



Scarica il whitepaper "ERP per le PMI: quali sono i punti di forza di SAP Business One", ora disponibile gratuitamente in PDF.

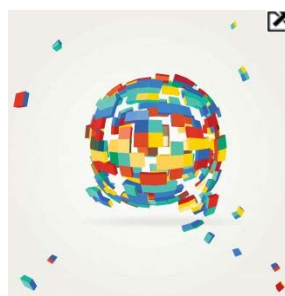
Una tensione, quella verso l'innovazione continua, che ha caratterizzato Reply fin dagli albori. «Il nostro è un modello di business che si basa sulle **competenze diffuse** – spiega **Filippo Rizzante, Chief Technology Officer** della società e fratello di Tatiana – e il **nearshoring** in Bielorussia, Polonia e Romania è un approccio tattico aggiunto di recente, più che altro per sopperire alla carenza di competenze locali».

La mancanza di figure professionali qualificate - con una formazione ingneristica e, possibilmente, una specializzazione informatica -, è sottolineata a più riprese dai fratelli Rizzante. Tanto che per colmare il gap, il system integrator torinese ha siglato nei giorni scorsi un accordo con **The Data Incubator**. Il **programma di formazione per data scientist** dell'organizzazione americana (8 le settimane di durata del percorso) sarà, quindi, disponibile anche in Europa, erogato da società del gruppo Reply che operano in Italia, Svizzera, Germania e Austria.



Filippo Rizzante CTO di Reply

## Bye bye digital marketing, benvenuta digital experience



«Al giorno d'oggi – incalza Tatiana Rizzante –, tutto diventa un prodotto digitale e ogni azienda è una società tecnologica. Ogni singolo oggetto connesso è sostenuto da una piattaforma IT e l'esperienza utente è sempre meno legata al bene fisico e sempre più connessa alla dimensione digitale. Il brand e il prodotto non sono più sufficienti, quel che conta davvero è l'experience». Experience che vuol dire ingegnerizzazione del servizio, capacità di connessione con il cliente attraverso tutti i canali, anche e soprattutto i social, ormai divenuti non più

semplici punti di contatto ma strumenti attivi di collaborazione e costruzione di relazioni. Ecco perché, si dice convinta la manager, «la creatività oggi deve partire dai dati, dalla loro analisi e correlazione. La data driven creativity è la nuova creatività. Da qui le nostre recenti acquisizioni». Lo specialista di **programmatic advertising Like** e l'agenzia tedesca focalizzata sull'innovazione data driven **T+D**, anzitutto. L'ultima, perfezionata nei giorni scorsi, è quella della romana **xister**, studio creativo che opera nell'intrattenimento in chiave digitale. «Senza timore di smentita - si dice convinto Filippo Rizzante -, **siamo oggi la prima digital agency italiana, con un organico di 900 persone e un'esperienza trasversale che va dall'employee engagement al marketing B2B con Avvio, dal digital branding di Bitmama alla user experience multimediale di Triplesense, per arrivare al digital entertainment di xister**». Con in più anche la garanzia dell'efficacia, visto che a detta dei suoi vertici, Reply offre funzionalità di misurazione puntuale del risultato ottenuto da una campagna marketing lungo tutti i canali.

## La realtà immersiva arriva in corsia



Credits: Reply

Nell'area espositiva della manifestazione meneghina, in mostra tutte le declinazioni dell'innovazione digitale per il B2B. La realtà aumentata, anzitutto, utilizzata per la manutenzione in remoto, il training su macchinari industriali e la presentazione multidimensionale dei prodotti. Con casi utente noti come quello dell'**Istituto Auxologico Italiano** di Milano, che usa le tecnologie di **Forge Reply**, lo specialista del segmento engagement digitale e

**Hp Software**  
 Big Data Change Everything

---

**Trend, tecnologie, esperienze**

Articoli   White Paper   Case Study

**BYOD e IoT richiedono nuove vision e nuove piattaforme di gestione**  
 Ogni oggetto intelligente è come un computer: va gestito come un endpoint capace di generare tutta una serie diversa di dati relativi all'oggetto stesso, all'ambiente circostante, agli altri oggetti e alle persone che interagiscono con lui. Il big data management parte da una prospettiva logica, legata al networking di nuova generazione.

## White Paper

### Consumer Access Management: ecco la chiave per il successo del business



Nell'app economy, la scelta della giusta strategia di access management è fondamentale per il successo del business: semplificare le operazioni di autenticazione e migliorare l'esperienza complessiva dell'utente, infatti, sono le chiavi da sfruttare per fidelizzare clienti e partner, senza però rinunciare a proteggere i dati aziendali e le applicazioni business-critical

### Innovazione nel B2B: quali sono i trend e quali gli strumenti più importanti della Digital Transformation



Oggi Digitale è business e strategia. Nella collaborazione interaziendale ci sono alcune innovazioni fondamentali: la Conservazione Digitale delle Fatture e i nuovi canali del DDT, tra portali web, network EDI e smartphone. Ma come funzionano? Quali sono le normative?

[tutti i white paper](#)

gamificazione del gruppo. All'interno di due stanze appositamente attrezzate dall'I.R.C.C.S. con tecnologia **CAVE (Cave Automatic Virtual Environment)**, gear, visori portatili e hololens (schermi olografici tridimensionali che permettono la collaborazione sullo stesso progetto), gli utenti possono sperimentare la telepresenza immersiva virtuale applicata alla **cyberterapia**, utile per la riabilitazione fisica e cognitiva dei pazienti.

**Un business, quello legato alla realtà aumentata e virtuale, che Gartner stima sfiorerà i 200 miliardi di dollari nel 2020 e che secondo digi-Capital, raggiungerà nello stesso anno i 120 miliardi di dollari, di cui 90 miliardi di dollari per la Augmented Reality (AR) e 30 miliardi di dollari per la Virtual Reality (VR).** E Reply non si vuol far trovare impreparata, tanto da aver anche attrezzato un laboratorio VR, battezzato **Area360**, utile a riprodurre le esperienze immersive di supporto ai processi decisionali e operativi in azienda. Il laboratorio si trova all'interno del **Parco Scientifico Tecnologico ComoNEXT di Lomazzo (CO)** e impiega una ventina di operatori che sviluppano progetti complessi – una cinquantina quelli in essere.



Credits: Reply

## La nuova fabbrica? Intelligente e modulare



Credits: Reply

In mostra alla convention anche le soluzioni dei partner Reply che si occupano di digital innovation nel segmento manifatturiero. **Il factory 4.0 è una realtà e la fabbrica moderna è sempre più modulare.** I robot interconnessi in futuro saranno tutti multifunzione e potranno essere riconfigurati verso nuovi task in pochissimo tempo e in modo

economico. Proprio quello che si propone di fare **Brick Reply**, un **MOM (Manufacturing Operations Management)**, che permette di configurare e gestire macchinari, robot e device presenti all'interno di un impianto produttivo. Presentato in versione preview durante Xchange 2016, Brick Reply sarà fruibile in modalità "as a Service" sul cloud pubblico di Microsoft, Azure.

Altro fronte sul quale l'azienda investe è quello dell'**additive printing & manufacturing**. La società ha acquisito alcuni mesi fa **Protocube**, ora divenuto il "braccio armato" di Reply nel segmento della stampa tridimensionale. La sua tecnologia è già utilizzata, tra gli altri, dai licenziatari di Superga. Permette loro di dar sfogo alla propria creatività e creare prototipi di scarpe da utilizzare per "saggiare" la risposta del mercato in vista della produzione su larga scala delle note sneaker "Made in Italy".

## Accompagnare le aziende verso la maturità digitale

Ma l'innovazione in Reply guarda anche all'area "calda" delle **blockchain**, con un team a direzione mista italo-tedesca. Diversi gli acceleratori coinvolti, impegnati a individuare i progetti più interessanti da finanziare in vari settori – telco, manufacturing e banking in testa. Proprio su quest'ultima industry, i pilota in corso premiano non già i pagamenti digitali fondati sulle catene di blocchi, per le quali esistono numerose applicazioni consolidate, ma la contabilità, le certificazioni e il trust in generale. «*Ma non chiamateci innovatori - conclude il CTO -. Siamo una realtà che vuole prendere sottobraccio le aziende e accompagnarle nel loro percorso verso la maturità digitale. Questo vuol dire creare architetture altamente sicure, strutturate in microservizi facilmente riassemblabili. Lato cliente, invece, significa considerare piattaforme, dati e algoritmi come veri e propri asset aziendali, valorizzandoli come meritano. Ma vuol dire anche dimensionarsi rispetto al momento, evitando i cosiddetti gadget project, senza innamorarsi di una tecnologia a priori anche se, magari, non è quella più adatta alle proprie esigenze*».

**TAG:** [Rizzante](#), [Forge](#), [Xchange](#), [dati](#), [realtà aumentata](#), [IT](#), [scientist](#), [hololens](#), [Auxologico](#), [Superga](#), [Gartner](#), [blockchain](#)

## CORRELATI

**UNIVERSITY**  
**BUSINESS**

Non troverai i tuoi prossimi talenti leggendo CV.

Mettiti alla prova in modo innovativo lanciando una **GARA** sulla nostra piattaforma!  
Scopri come fare!



Trade

## ERP per le PMI: quali sono i punti di forza di SAP Business One

**Top 10** Affidabilità, completezza, adattabilità, velocità, analisi dei dati e tanta personalizzazione:

sono tante le ragioni per cui anche le piccole e medie imprese scelgono uno ERP. Una guida riassume i punti di forza di SAP Business One. In pochissime settimane (2/8) potrete avere un software di gestione aziendale che ottimizza e semplifica tutti i processi chiave massimizzando i controlli

## Come garantire distribuzione e sicurezza delle applicazioni su Amazon Web Services

Volete distribuire in modo automatico il traffico di una applicazione tra diverse istanze di Amazon EC2 garantendo la massima user experience? Esiste un sistema di bilanciamento che fa la differenza, consentendo sia il bilanciamento dei carichi, sia la massima continuità operativa. Le cose da sapere su Amazon Elastic Load Balancer a garanzia di un application delivery controller di classe superiore

[tutti gli articoli di Digital4Trade](#)



BEST PRACTICE



Cosmetica e retail, gestione dei negozi e customer experience unificate con ERP e CRM

INTELLIGENZA ARTIFICIALE



Ecco come la realtà aumentata può migliorare i processi aziendali

INDUSTRIA 4.0 IN ITALIA



Smart Manufacturing, imprese italiane al lavoro: 1,2 miliardi investiti nel 2015

OPINIONI



Steve Wozniak si racconta: da Apple I alla realtà aumentata



Monetizzare i contenuti editoriali: lo scenario internazionale



Quali sono le soluzioni più innovative per la monetizzazione dei contenuti online?

La Fatturazione Elettronica B2b



Quali sono le ultime novità normative legate alla Fatturazione Elettronica B2b?

Vuoi essere sempre aggiornato sui temi dell'innovazione digitale? [Iscriviti alla newsletter Digital4](#)

White Paper

Big Data on demand per conoscere meglio i consumatori e personalizzare l'offerta



Come comprendere le preferenze e le interazioni dei clienti con i propri prodotti e servizi per proporre loro offerte pertinenti in modo proattivo? Si può fare, aggregando i dati relativi e poi utilizzando algoritmi predittivi che integrano filtri automatici e autoapprendimento. Il

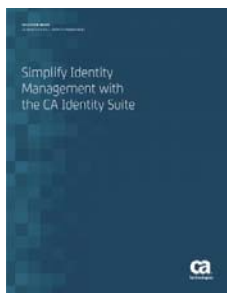
tutto in modalità As a Service

Tecnologia a 10 Gigabit: perché scegliere gli switch in rame è meglio



Startup e PMI hanno sempre più fame di banda e la tecnologia 10GbE è la soluzione. In questa eGuide si spiega come e perché gli switch in rame offrono costi e performance concorrenziali rispetto alle equivalenti soluzioni in fibra

Identity management: come semplificare la gestione delle identità negli ambienti IT complessi



Nell'impresa di oggi cresce il numero di utenti mobili che hanno bisogno di poter accedere alle applicazioni aziendali. Come predisporre un sistema di identity management capace di garantire la user experience e stabilire una precisa assegnazione di privilegi e ruoli in modo

tale da evitare il rischio di accessi non autorizzati?

Sicurezza in Italia nelle grandi aziende e nella PA: CIO e CFO a confronto



Protezione dei dati, dei dispositivi, delle applicazioni, dei sistemi, delle reti ma anche necessità di allinearsi alle normative in continua evoluzione: a raccontarle i CIO e i CFO di 500 aziende in un'indagine

esclusiva, condotta da NetworkDigital4 in collaborazione con RSA

CONFRONTA Stipendio powered by DIGITAL4. LAVORI NELL'IT O NEL DIGITALE? CONFRONTA IL TUO STIPENDIO CON I BENCHMARK DI MERCATO: CLICCA QUI

LAB UNIVERSITY BUSINESS. Illustration of a person with glasses and a laptop, representing business and technology.

Archivio Newsletter

- [Digital4Executive](#)
- [Digital4Trade](#)
- [Digital4Cloud](#)
- [Digital4Health](#)
- [Digital4HR](#)
- [Digital4B2B](#)
- [Internet4Things](#)
- [Digital4PMI](#)
- [Digital4Procurement](#)
- [Digital4Professional](#)
- [Digital4SupplyChain](#)
- [SearchSecurity](#)

[tutte le newsletter](#)

- [Progetto editoriale](#)
- [Contatti](#)
- [Cookie policy](#)
- [Mappa del sito](#)

ICTBenchmark NETWORKDIGITAL4. CONFRONTA LA TUA AZIENDA SUGLI INDICATORI DEL DIGITALE. PERCENTUALE DI BUDGET IT SUL FATTURATO, NUMERO DIPENDENTI IT SUL TOTALE, NUMERO DI DATACENTER, SERVER E DEVICE MOBILE. CLICCA QUI

