

# SYSKOPLAN REPLY CENTER FACILITY MANAGEMENT: FACILITY MANAGEMENT MIT IFMS UND SAP

Unsere Kunden profitieren von exzellenten Geschäftsprozessen mit hohem ROI und von investitionssicheren Lösungen.

## DIE HERAUSFORDERUNG

Um in Krisenzeiten erfolgreich auf dem Markt zu agieren, müssen Unternehmen ihre Geschäftsprozesse auch rund um das Immobilien- und Facility Management optimieren. Zahlreiche Herausforderungen sind dabei zu bewältigen: Systemgrenzen und Medienbrüche zwischen Bauplanung, Gebäudebetrieb und Vermietung müssen aufgehoben, Stammdaten effizient verwaltet und Planungs- sowie Controllingprozesse ermöglicht werden. Ein ganzheitliches Computer Aided Facility Management (CAFM)-System kann Unternehmen dabei optimal unterstützen und somit über Kosteneinsparungen einen Beitrag zum Unternehmenserfolg leisten. Als marktführende ERP-Lösung für den gehobenen Mittelstand und Großunternehmen bietet SAP speziell mit RE-FX und PM/CS flexible Standardsoftware für die Abwicklung von Geschäftsprozessen im technischen, infrastrukturellen und kaufmännischen Bereich mit folgenden Vorteilen:

- Verbesserung der Kostentransparenz,
- Erhöhung der Planungs- und Budgetierungssicherheit,
- Senkung der Prozesskosten durch optimierte Abläufe und integrierte Nutzung der SAP-Module RX-FX, PM/CS, PS, MM, HCM, FI-CO,
- Reduzierung des Ressourcenverbrauchs durch verursachergerechte Kostenerfassung und Kostenverrechnung,
- Senkung der Betriebskosten durch optimierte Nutzung,
- Optimierung der IT-Landschaft durch Reduzierung der Systeme,
- Aufbau eines zentralen Systems mit allen FM-relevanten Daten

## DIE GESCHÄFTSEINHEIT

Das Syskoplan Reply Center Facility Management ist ein eigener Bereich innerhalb der Syskoplan Reply. Immobilien- und Facility Management-Organisationen von Großunternehmen vertrauen auf die Beratungskompetenz und die integrativen

Softwarelösungen der Syskoplan Reply. Unsere Kunden profitieren von exzellenten Geschäftsprozessen mit hohem ROI sowie langfristig investitionssicheren Lösungen.

## UNSERE LEISTUNGEN

Auf SAP basierende Immobilien- und Facility Management-Geschäftsprozesse werden durch die Integration von CAD-, Grafik- und Planungsfunktionalitäten optimiert. Spezielle, durch SAP nicht unterstützte Geschäftsprozesse werden auf Basis komplementärer Software realisiert. Hierfür bieten wir unseren Kunden ein ganzheitliches Leistungsportfolio, bestehend aus professionellen, speziell abgestimmten Dienstleistungen und bewährten Standardprodukten an. Unsere Leistungen umfassen:

- Einführung des SAP-Komplementärsystems iFMS,
- Skalierbare Systemintegration von iFMS mit CAD, SAP RX-FX, PM/CS, MM, HCM, FI-CO,
- Konzeption und Realisierung von medienbruchfreien Datenmanagementprozessen (CAD / SAP RE-FX / SAP PM/CS) und von systemübergreifenden Geschäftsprozessen im technischen, infrastrukturellen und kaufmännischen Facility Management (iFMS / SAP RE-FX / SAP PM/CS),
- Funktionserweiterung von SAP durch spezielle CAFM-Softwaremodule,
- Bereitstellung von CAD/CAFM-Daten über Web,
- Bereitstellung der CAFM-Lösung als Service (Facility Management Software as a Service).

Die Lösung iFMS - integrated Facility Management System - wurde vom Syskoplan Reply Center Facility Management speziell als SAP-Komplementärsystem entwickelt. Zusammen ergeben SAP und iFMS ein ganzheitliches CAFM-System mit hoher Systemintegration und einem hohen ROI.

## IHR NUTZEN

Durch die Systemintegration von iFMS mit SAP optimieren Sie ihre Prozesse. Sie profitieren durch die einfache und schnelle iFMS-basierte SAP-Daten-pflege, die Funktionserweiterung von SAP durch komplementäre iFMS- Module und die vielseitigen grafischen Möglichkeiten der Lösung. Ihr Nutzen im Überblick:

- Zeitersparnis, Qualitätsverbesserungen und Kostensenkungen durch die in SAP integrierten Grafik- und Funktionserweiterungen im technischen, infrastrukturellen und kaufmännischen Bereich,
- Exzellente Geschäftsprozesse und flächendeckende Nutzung von SAP und grafischen Informationen ohne lange Einarbeitungszeiten oder CAD-Kenntnisse. Erhöhung der Gesamtsystemnutzung und -akzeptanz,
- Kostensenkungen auf Grund der Ablösung von Insellösungen und Individualentwicklungen durch die zertifizierte Standardsoftware iFMS,

- Kurze Projektlaufzeiten durch skalierbare SAP-Integration und der Möglichkeit, die Lösung als Softwareservice zu nutzen,
- Kostenersparnis beim SAP- oder iFMS-Releasewechsel, da die Produktentwicklung der iFMS-SAP-Systemintegration durch den iFMS-Wartungsvertrag abgedeckt ist.

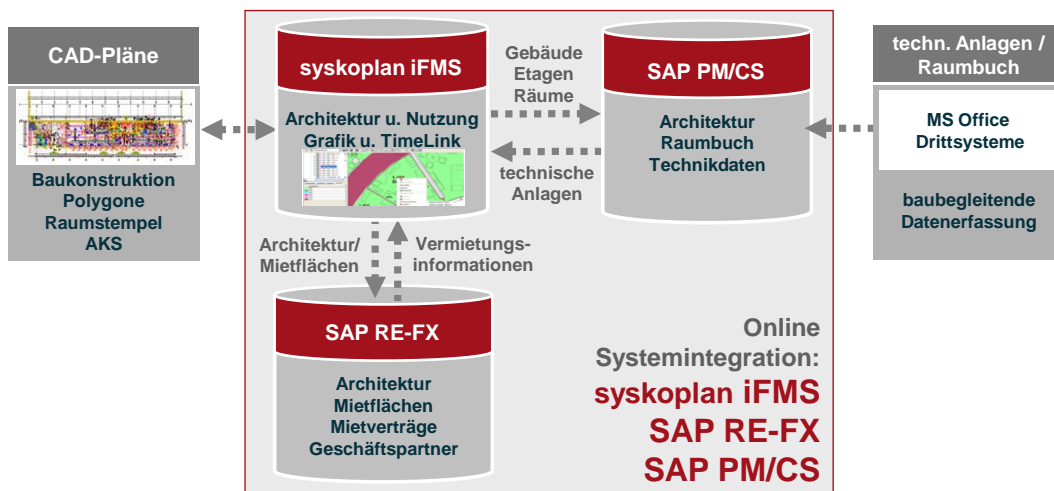


Abbildung 1: Überleitung der Daten von der Bauplanung in den Gebäudebetrieb und die Vermietung

## UNSERE REFERENZEN

### MTU FN GMBH/TOGNUM AG

- Medienbruchfreies Architekturdaten-management (AutoCAD/ iFMS/ SAP),
- Flächenmanagement,
- Kostenverrechnung,
- Reinigungsmanagement,
- Belegungs-/ Umzugsmanagement,
- Parkplatzmanagement,
- Integration von iFMS mit SAP,
- PM/CS, MM, HCM, BW, FI-CO.

### UNIVERSITÄT KASSEL

- Medienbruchfreies Architekturdaten-management (AutoCAD/ iFMS/ SAP),
- Flächenmanagement,
- Reinigungsmanagement,
- Schlüsselmanagement,
- Schlüsselrückgabemahnwesen,
- Integration von iFMS mit SAP PM/CS,
- und HRZDB / Studentenverwaltung.

### ÖSTERREICHISCHE NATIONALBANK

- Medienbruchfreies Architekturdatenmanagement (AutoCAD/ iFMS/ SAP),
- Flächenmanagement,
- Reinigungsmanagement,
- Belegungs-/ Umzugsmanagement,
- Wareneingang mit automatischer CAD-Objekterzeugung,
- Inventarmanagement,
- Anlagenstandorte, Versorgungs- und Erfassungsbereiche,
- Sicherheitszonen,
- Integration von iFMS mit SAP,
- PM/CS, MM, FI-CO, HCM, BW.

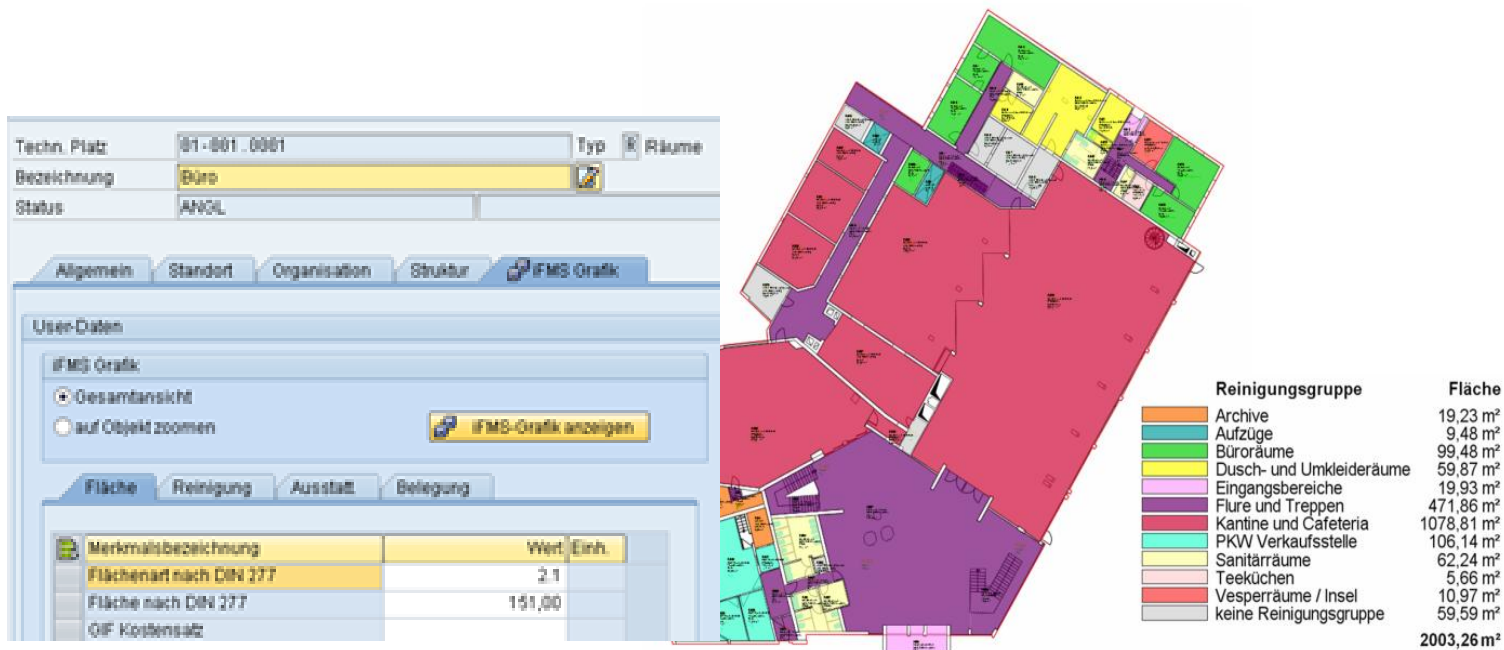


Abbildung 2: SAP-Raubuch mit iFMS-Grafik integriert und automatischer Legende

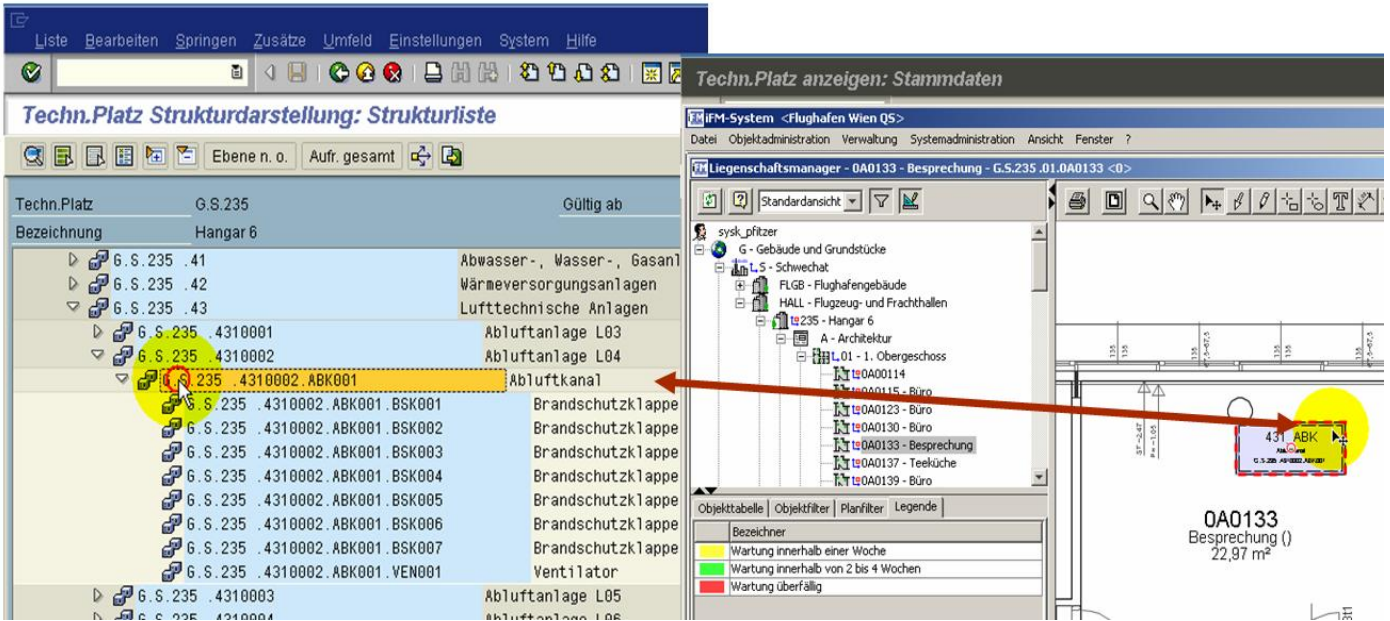


Abbildung 3: Kombination der DIN 276 und DIN 277 Struktur

### FLUGHAFEN WIEN AG

- Medienbruchfreies Architekturdatenmanagement (AutoCAD/ iFMS/ SAP),
- Grafische Unterstützung der An- und Abmietprozesse,
- Meldungs- und Auftragsgenerierung und Visualisierung, Anlagenstandorte,
- Terminalbetrieb,
- Integration von iFMS mit SAP RE-FX, PM/CS.

### MÜNCHENER RÜCKVERSICHERUNG

- Architekturdatenmanagement (Drawbase/ iFMS/ SAP),
- Flächenmanagement,
- Belegungs-/ Umzugsmanagement,
- Inventarmanagement,
- Veranstaltungsmöblierung,
- Integration von iFMS mit SAP PM/CS, MM, HCM.



Syskoplan Reply ist ein führender IT-Dienstleister im SAP-Umfeld und realisiert innovative, flexible und verlässliche IT-Lösungen insbesondere in den Bereichen Customer Relationship Management (CRM), Business Intelligence (BI) und Facility Management (FM). Hierbei nutzen wir die adaptive und agile SAP-Standardsoftware und erweitern sie um kundenindividuelle Komponenten. Das ermöglicht unseren Kunden eine Differenzierung im Markt und schafft nachhaltige Wettbewerbsvorteile. Darüber hinaus profitieren unsere Kunden von unserer engen Partnerschaft mit der SAP, fundierten Branchenkenntnissen und der partnerschaftlichen Zusammenarbeit mit uns. Die Einbindung in das Netzwerk des europaweit agierenden IT-Dienstleisters Reply eröffnet uns den Zugriff auf das Know-how von über 3.000 IT-Experten. Das Unternehmensnetzwerk Reply erwirtschaftete 2010 in seinen Hauptniederlassungen in Italien, Deutschland und im Vereinigten Königreich einen Umsatz von über 384 Millionen Euro. Mehr Informationen unter [www.reply.de](http://www.reply.de).