

SYSKOPLAN PERFORMANCE DASHBOARD: ZENTRALE ÜBERWACHUNG UND ANALYSE IHRER BI-INFRASTRUKTUR

Zu lange Antwortzeiten und fehlerhafte Berichte sind die häufigsten Ursachen für fehlende Akzeptanz eines Business Intelligence-Systems beim Endanwender. Die Lösung dieser Probleme ist leichter gesagt als getan, da es oft schon an der Problemanalyse mangelt. Ein BI-System steht in der Regel nicht isoliert, sondern hat vielfältige Integrationspunkte und Abhängigkeiten zu anderen Komponenten und Anwendungen. Ein solches Umfeld zu überwachen, Probleme zu analysieren und Fehlerquellen zu finden – das ist die Aufgabe des syskoplan Performance Dashboard.

DIE HERAUSFORDERUNG

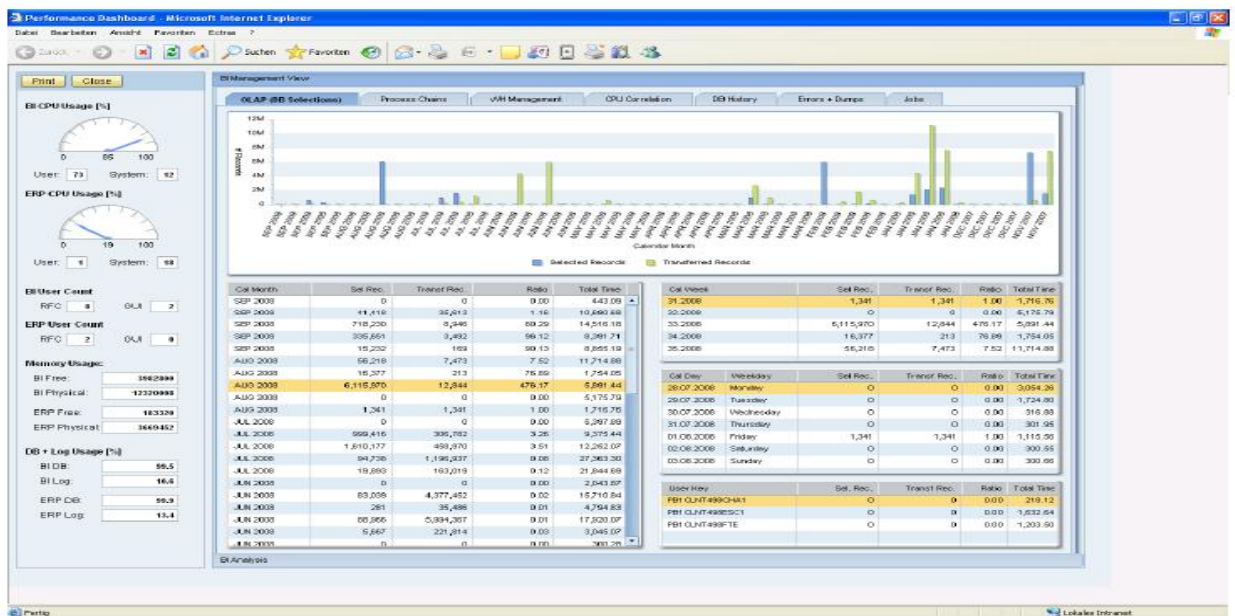
Bei der Überwachung einer aus mehreren Komponenten bestehenden Systemlandschaft stellt man oft fest, dass die Gründe für zu lange Antwortzeiten, die hohe Systemauslastung eines einzelnen Systems oder sogar Falschinformationen nicht durch die isolierte Betrachtung einer Instanz zu finden sind. Vielmehr ist es die Gesamtbetrachtung des Zusammenspiels und der Abhängigkeiten mehrerer Teilkomponenten, die eine Analyse erst ermöglichen. Noch schwieriger wird es, wenn zur technischen auch noch betriebs-wirtschaftliche Komplexität in Form von Anwendungen und Prozessen kommt.

Ein solches Szenario zeigt sich zwangsläufig bei der Nutzung eines SAP NetWeaver™ Business Intelligence-Systems. Durch die Interaktion des BI-Systems mit mehreren SAP®- und Nicht-SAP®-Komponenten ergeben sich nicht nur betriebswirtschaftliche sondern auch technische Abhängigkeiten. So kann z.B. eine Auswertung ein falsches Ergebnis liefern, weil durch die hohe Belastung eines anderen Systems benötigte Daten zu spät oder gar nicht zur Verfügung gestellt wurden.

DIE LÖSUNG

Um die Systemüberwachung und die Fehler-analyse in einem solchen Umfeld zu vereinfachen, bietet sich das syskoplan Performance Dashboard an.

Das syskoplan Performance Dashboard nutzt Informationen aus dem SAP NetWeaver™ BI, aus SAP®- und aus Nicht-SAP®-Systemen, um Performance- oder Auslastungsprobleme zu analysieren. Zusätzlich werden technische und inhaltliche Abhängigkeiten einbezogen und dem Administrator über einen zentralen Monitor angezeigt. Probleme können so frühzeitig erkannt, analysiert und behoben werden. Die Antwortzeiten und die Datenqualität für die Endbenutzer werden verbessert.



DER NUTZEN

Das syskoplan Performance Dashboard kann nach spezifischen Kundenanforderungen angepasst und erweitert werden. Das Dashboard besteht aus drei Hauptansichten: Realtime View, Management View, Analysis View.

REALTIME VIEW. Diese Sicht dient der Visualisierung des aktuellen Systemzustands. Für jedes BI- bzw. OLTP-System werden verschiedene Performanceparameter angezeigt. Dadurch wird nicht nur der aktuelle Status, sondern auch die Abhängigkeiten zwischen BI und OLTP (z.B. bei der Datenextraktion) dargestellt.

Verfügbare Standardparameter:

- Aktuelle CPU-Auslastung (Tachometer CPU Idle - Verfügbare Leistung in Prozent) für die einzelnen CPU's oder als Mittelwert über alle CPUs
- Aktuelle Speicherauslastung (freier Speicher, physikalischer Speicher, Page In/ Out)
- Aktuelle Anzahl der angemeldeten User
- Datenbankgröße sowie Logfile-Größe

MANAGEMENT VIEW. Diese Darstellung dient der mittel- und langfristigen Betrachtung des System-verhaltens. Über einen einstellbaren Zeitraum können

Anomalien, Abhängigkeiten und Tendenzen aufgezeigt werden, so dass geeignete Maßnahmen getroffen werden können, bevor es zu Performanceengpässen oder Systemstillständen kommt („Frühwarnsystem“).

Eine einfache Navigation erlaubt die Detailsicht eines bestimmten Ereignisses oder Zeitpunkts. Alle relevanten Parameter und Auswertungen werden auf einer Bildschirmseite übersichtlich visualisiert. Die verschiedenen Auswertungsoptionen sind über Registerkarten auswählbar.

Verfügbare Optionen:

- Query-Laufzeiten
- Analyse gelesene Records, übertragene Records und deren Verhältnis
- Prozesskettenanalyse
- Analyse der Laufzeiten pro Datenquelle, Abhängigkeiten von Laufzeiten und Datenmengen
- Warehouse-Management-Laufzeiten
- Analyse von Prozessarten, Prozessschritten, Datenquellen, usw.
- CPU-Korrelation zwischen BI- und OLTP-Systemen
- Analyse der Abhängigkeiten zwischen Quell- und Zielsystem

ANALYSIS VIEW. Ausgehend von den gewonnenen Informationen der Management View erlauben flexible Auswertungen weitergehende detaillierte Analysen. Hierbei steht der volle Funktionsumfang des SAP NetWeaver™ BI Webreportings zur Verfügung.



Syskoplan Reply ist ein führender IT-Dienstleister im SAP-Umfeld und realisiert innovative, flexible und verlässliche IT-Lösungen insbesondere in den Bereichen Customer Relationship Management (CRM) und Business Intelligence (BI). Hierbei nutzen wir die adaptive und agile SAP-Standardsoftware und erweitern sie um kundenindividuelle Komponenten. Das ermöglicht unseren Kunden eine Differenzierung im Markt und schafft nachhaltige Wettbewerbsvorteile. Darüber hinaus profitieren unsere Kunden von unserer engen Partnerschaft mit der SAP, fundierten Branchenkenntnissen und der partnerschaftlichen Zusammenarbeit mit uns. Die Einbindung in das Netzwerk des europaweit agierenden IT-Dienstleisters Reply eröffnet uns den Zugriff auf das Know-how von über 3.000 IT-Experten. Das Unternehmensnetzwerk Reply erwirtschaftete 2010 in seinen Hauptniederlassungen in Italien, Deutschland und im Vereinigten Königreich einen Umsatz von über 384 Millionen Euro. Mehr Informationen unter www.reply.de.

Syskoplan Reply
www.reply.de